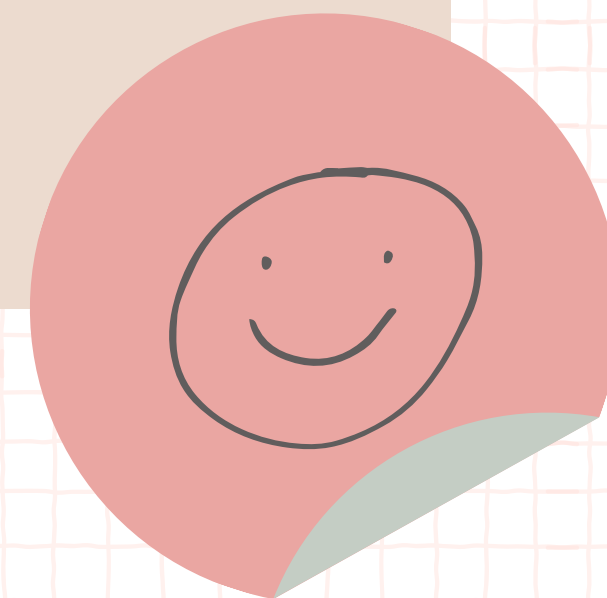


Iekļaujošā izglītība



RĒZEKNES PAMATSKOLA -
ATTĪSTĪBAS CENTRS



ILONA SAULE

Rēzeknes valstspilsētas vispārizglītojošo skolu iekļaujošās jomas koordinatore,
RPAC direktora vietniece metodiskajā darbā

01

Iekļaušana

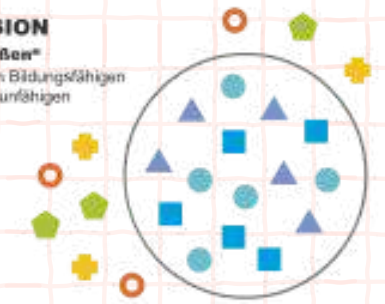
03

Iekļaujoša izglītība ir process, kurā tiek nodrošinātas atbilstošas visu izglītojamo **DAUDZVEIDĪGAS** vajadzības, palielinot ikviena izglītojamā līdzdalības iespējas mācību procesā, kultūrā un dažādās kopienās un samazinot izslēgšanas iespējas no izglītības ieguves procesa.

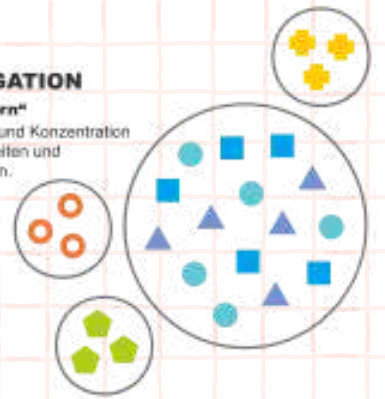
02

http://riac.lv/?page_id=5892

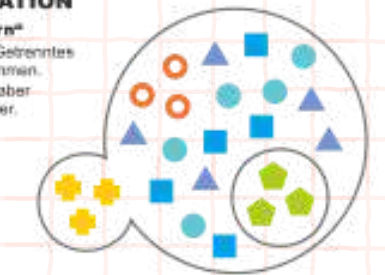
EXKLUSION
„Ausschließen“
Trennung von Bildungsfähigen und Bildungsunfähigen



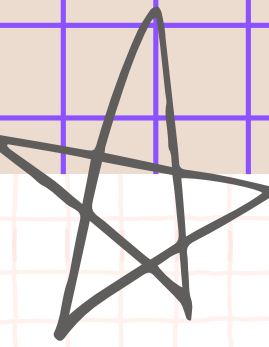
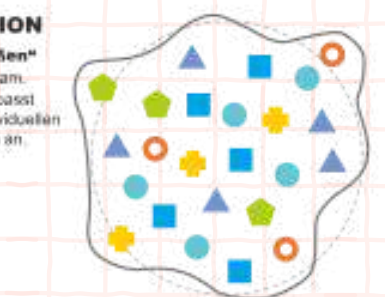
SEGREGATION
„Aussondern“
Separierung und Konzentration nach Fähigkeiten und Eigenschaften.



INTEGRATION
„Eingliedern“
Fügt vorher Getrenntes wieder zusammen.
Gemeinsam aber nebeneinander.



INKLUSION
„Einschließen“
Alle gemeinsam.
Die Struktur passt sich den individuellen Bedürfnissen an.



Iekļaušana

Iekļaujoša izglītība nodrošina izglītību **visiem bērniem**

neatkarīgi no viņu vajadzībām:

- bērni ar speciālajām vajadzībām;
- bērni no sociālekonomiskām riska ģimenēm;
 - reemigrējošie bērni;
 - cittautiešu bērni;
- talantīgie, apdāvinātie bērni.



Izglītības iestāde katram bērnam

atbalstīt ikviena mācīšanos - līdzdalību un mācīšanās mērķu sasniegšanu.

Tā nav vērsta tikai uz īpašo bērnu, bet gan uz visiem, akcentējot katra skolēna unikālās īpašības, stiprās puses un to nozīmi mācību procesā.

Izpratne

Kvalitāte sākas ne tikai tajā brīdī, kad ir atbilstība normatīvajiem aktiem, bet notiek iestādes patstāvīga pilnveide attiecīgajā jomā

Atpazīst un respektē
atšķirības

Nodrošina katra vērtību un
sajūtu par iekļaušanu un
piederības izjūtu

Katrs bērns ir svarīgs!!!



Bieži vien skola ir vienīgā vieta,
kur skolēns tiek pamanīts!

Reizēm pedagogs ir pirmais, kas iedziļinās

Marķējums:

"grūtie"

"sarežģītie"

"neērtie"

"īpašie"

"kodu bērni"

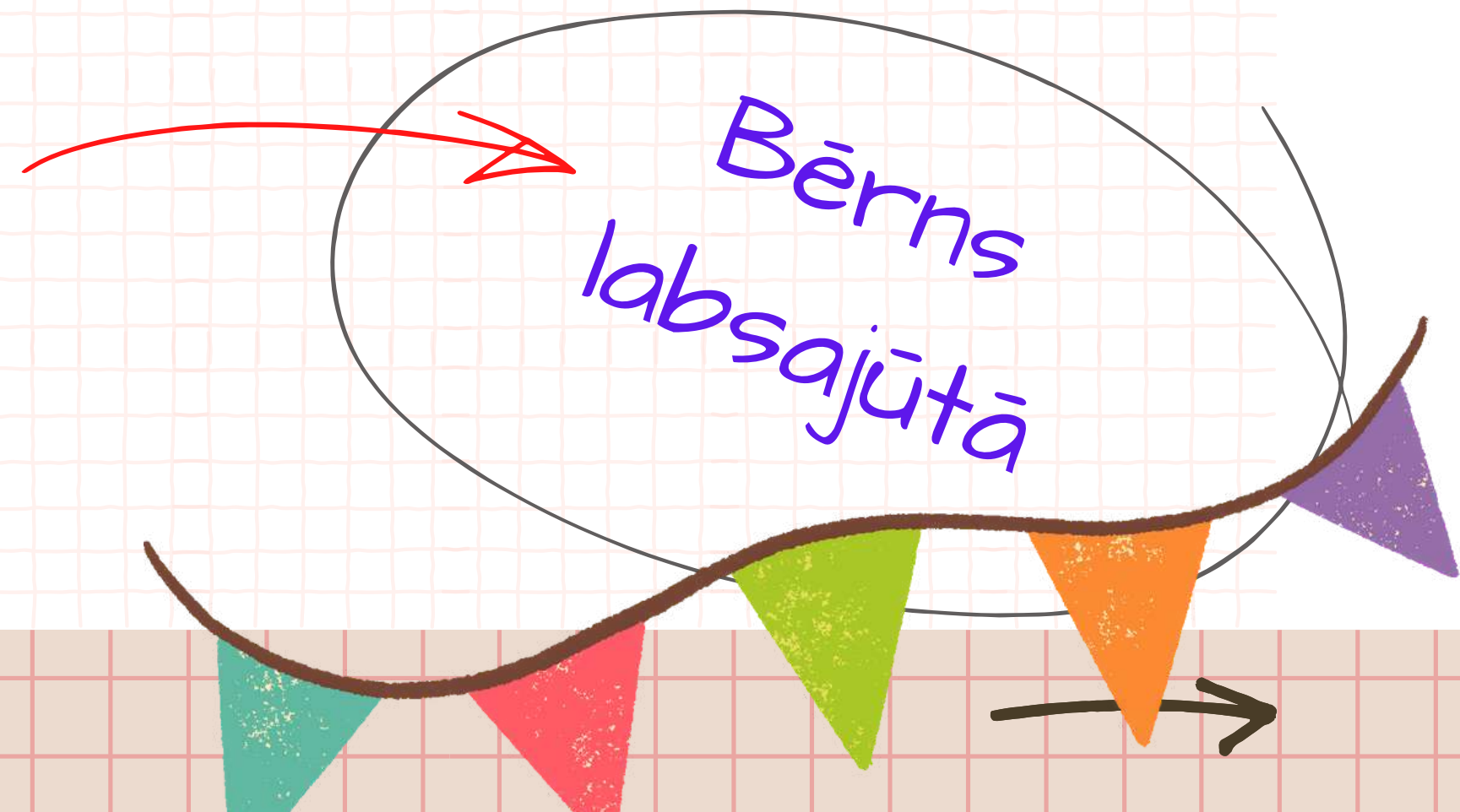
"problemātiskie bērni"

"smagie bērni"



Izglītības iestāde katram bērnam

- nodrošināt fizisku, emocionālu un sociālu labsajūtu;
- cienīt bērnu, viņa emocija;
- atbalstīt;
- veltīt nedalītu laiku;
- iedzīlināties tajā, kāds ir bērns un kāda ir viņa iepriekšējā pieredze;
- klausīties;
- būt empātiskam;
- nenosodīt;
- spēt nodrošināt robežas;
- ļaut spēlēties;
- verbalizēt izjūtas;
- spēt aztīt notiekošo;
- novērst vardarbību.



Izglītības iestāde ir kā sabiedrības daudzveidības spogulis

Lai pedagogi varētu efektīvi strādāt iekļaujošā mācību vidē, viņiem ir nepieciešama :

- atbilstoša vērtību izpratne;
- pozitīva attieksme;

- atbilstošas prasmes un kompetences;
- zināšanas un sapratne;
- pieejami dažādi resursi

Atbalsta pasākumi nodarbībās

...iestādes vadītājam jā rūpējas, lai visam personālam būtu iespējas mācīties un pilnveidoties, īpaši brīžos, kad skolā ienāk bērni ar īpašām vajadzībām.

agrīnas intervences
nodrošināšanu
iekļaujošos apstākļos

Kā veidot vairāku līmeņu atbalsta sistēmu bērna vajadzībām?



Individualizēts atbalsts skolēnu mācīšanās mērķu sasniegšanai



- Individuāls izglītības atbalsta plāns ir obligāts.
- Intensīvs individuāls atbalsts sociāli pieņemamas uzvedības apguvei, emociju un domu pārvaldībai, mācīšanās prasmju apguvei.
- Strādā komanda skolēna prasmju attīstīšanai.
- Nepieciešama vecāku/aizbildņu iesaiste, lai vienotos par mērķiem, darbībām un atbalstu skolā, mājās.
- Būtiski zināt un ņemt vērā un fokusēties uz bērna stiprajām pusēm un interesēm

Individualizēts klasē pieejams atbalsts skolēnu mācīšanās mērķu sasniegšanai



- Īpaši pielāgotas atbalsta sistēmas satura apguvei
 - Darba atmiņas atbalstīšana
 - Uzmanības noturības treniņš
 - Impulsivitātes kontrole
 - Plānošana, prioritāšu izvirzīšana
 - Sensoro stimulu mazināšana vai pastiprināšana
- + ikdienas atbalsts

Ikdienas atbalsts skolēnu mācīšanās mērķu sasniegšanai



- Skolotāji iepazīst skolēnu un zina katra skolēna stiprās puses, kas palīdz sasniegt labāku rezultātu
- Diferencē saturu, procesu, sasniegto, vidi
- Sniedz attīstošu atgriezenisko saiti par skolēna sniegumu
- Palīdz skolēnam apgūt mācīšanās prasmes, kas nepieciešamas, lai skolēns būtu patstāvīgs
- Uzdoj jautājumus, kas raksturo mācīšanos iedziļinoties (metakognitīvi jautājumi)
- Atbalsta skolēna atmiņas treniņu
- Piedāvā dažādas grūtības uzdevumus un to izpildes variantus

Kā palīdzēt?

1. Mācīt "sākumā", "pēc tam", "gaidi"...
2. Telpu zonālais sadalījums
3. Informācijas vizualizācija
4. Struktūra, rutīna, vienotas prasības mājās un izglītības iestādē
5. Dažādi palīglīdzekļi, kas atvieglo uztveri (tiflotehniskie, papildus apgaismojums)
6. Papildus kairinātāju novēršana
7. Vecumam atbilstoši rakstāmpiederumi līniju/ rūtiņu platums

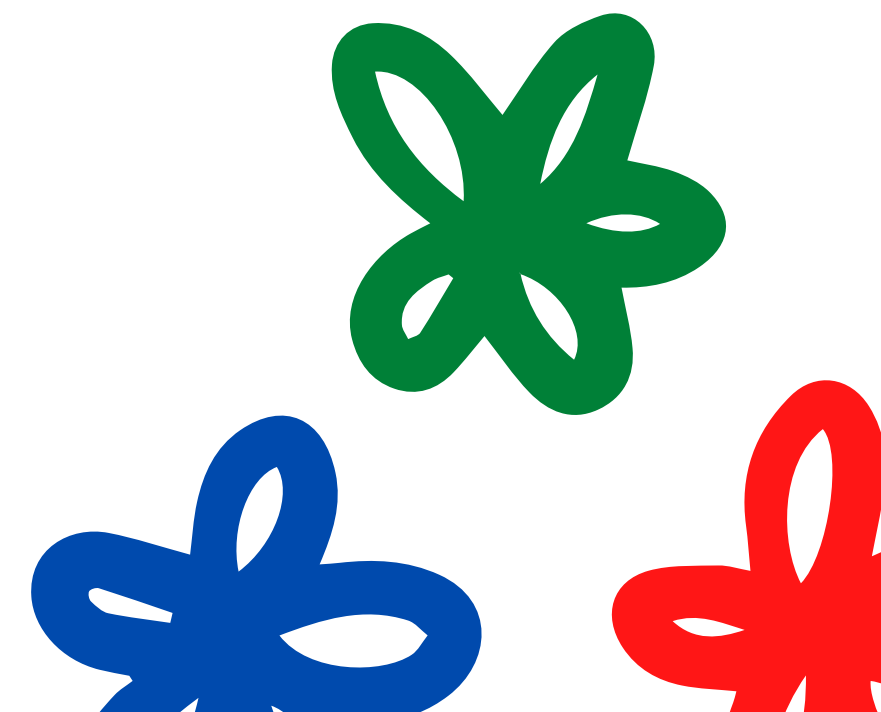
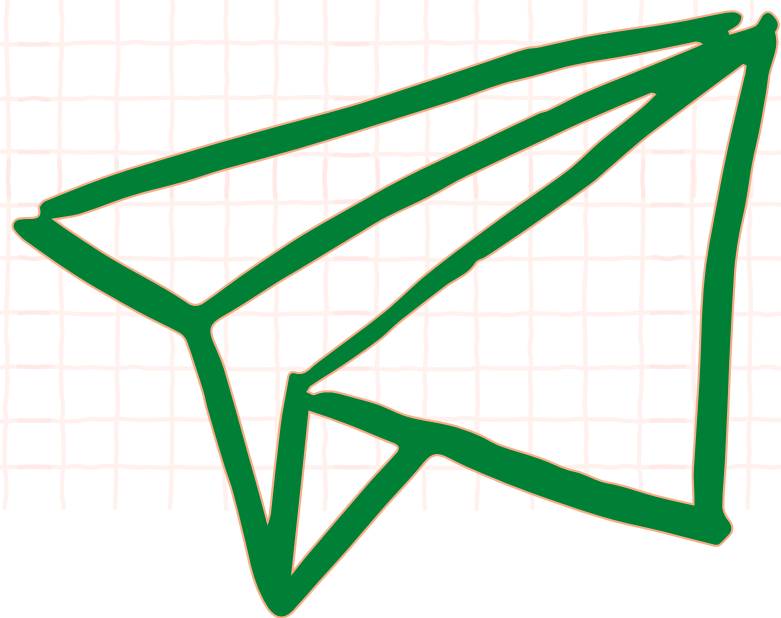


8. Krāsošanas uzdevumi
9. Instrukcijas, plāni, darbību secību algoritmi
10. Laika limits uzdevumu veikšanai (smilšu pulkstenis, taimeris)
11. Dažādas komunikācijas metodes, alternatīvā komunikācija (PECS, WIDGIT...)
12. Atgādnes
13. Papildus laiks pārbaudes darbu veikšanai, atsevišķa telpa
14. Atbilstoša darba vieta
15. Teksts, uzdevumi vieglajā valodā
16. Krāsu marķieri, galvenās domas/ atslēgas vārdu izcelšana

Mācību līdzekļi

Kā vēl nepieciešams?

Atbalsis!



"Bērni ved mūs sev līdzī - viņiem ir jāpalīdz,
nevis jādara tā, kā mums ir vieglāk!"

Vietējā Latgales avīze



Uz sadarbību!

riac.metodika@inbox.lv

27312184

